

वरिष्ठ अध्यापक GK

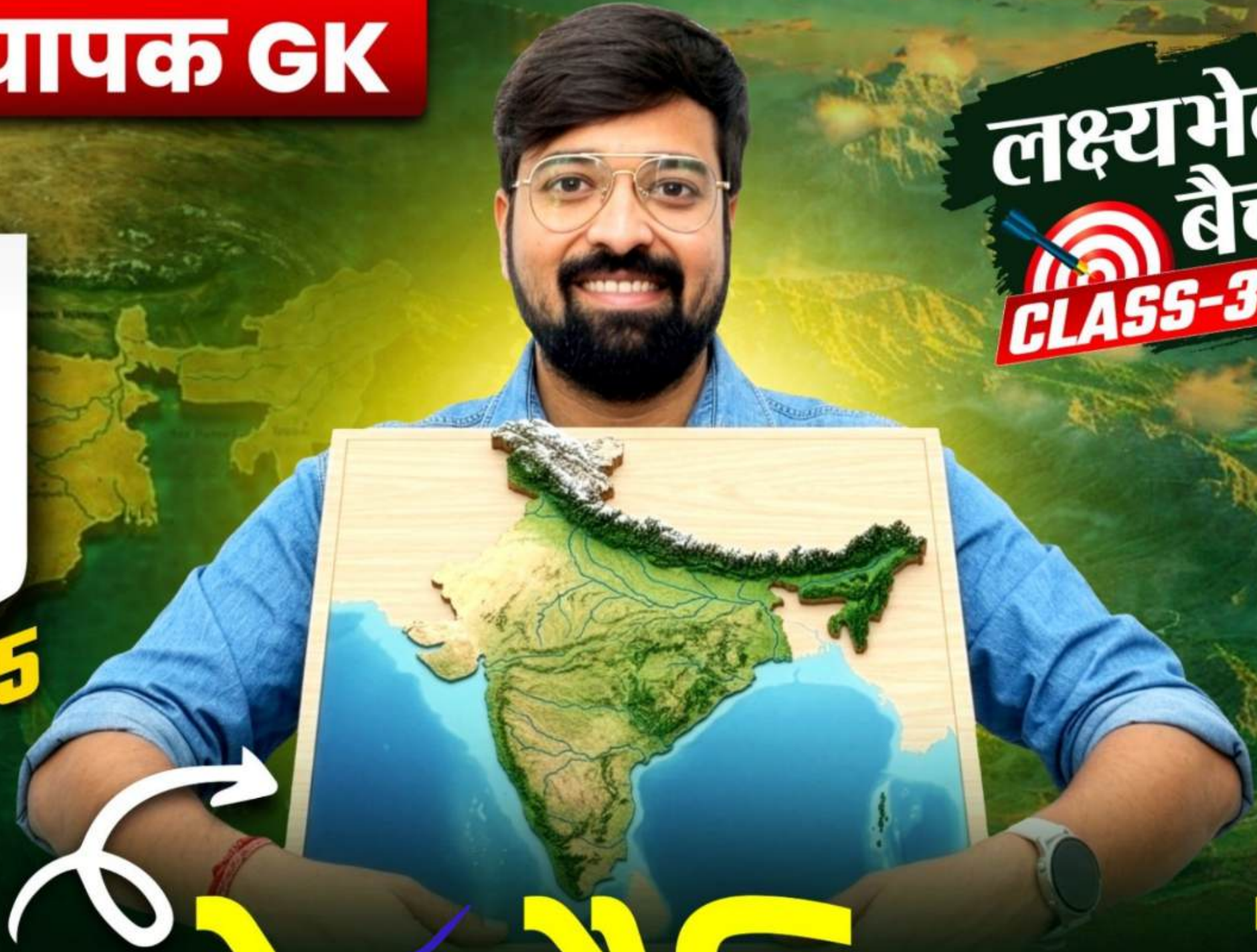
लक्ष्यभेदी  
बैच

CLASS-32



भारत का  
भूगोल

CLASS-5



भारत के भौतिक प्रदेश

PART-2 WITH TRICKS



## महान हिमालय/हिमाद्रि

हिम

- औसत ऊँचाई - **6000 मीटर** के आसपास
- **चौड़ाई** - **250 किमी** ग्रेनाइट/नीस
- उत्तर पश्चिम में चौड़ाई अधिक व जबकि उत्तर पूर्व में कम
- यह पर्वत श्रृंखला बहुत ऊँची व कठोर है
- हिमनद (ग्लेशियर) का निर्माण इसी भाग में होता है (जैसे गंगोत्री)
- वर्ष भर हिमाच्छादित रहती है
- विस्तार - नंगा पर्वत से नामचा बरवा तक **2500 किमी**
- इसे पाक में सुलेमान अथवा कीर्थर भी कहा जाता है
- म्यांमार में अरकान योमा के नाम से जानते हैं

द्रास  
↓  
महान

↓  
लद्दु

↓  
शिवालिक

वृद्ध/महान हिमालय

विस्तार → जम्मू-कश्मीर-HP-उत्तराखण्ड-नेपाल-सिक्किम-भूटान-AP

↳ सबसे ऊँचा भाग  
↳ हिमाद्री

द्रास हिमालय

लद्दु हिमालय

↳ हिमनद

गंगोत्री

यमुनोत्री

जेमू

वृद्ध हिमालय

शिवालिक

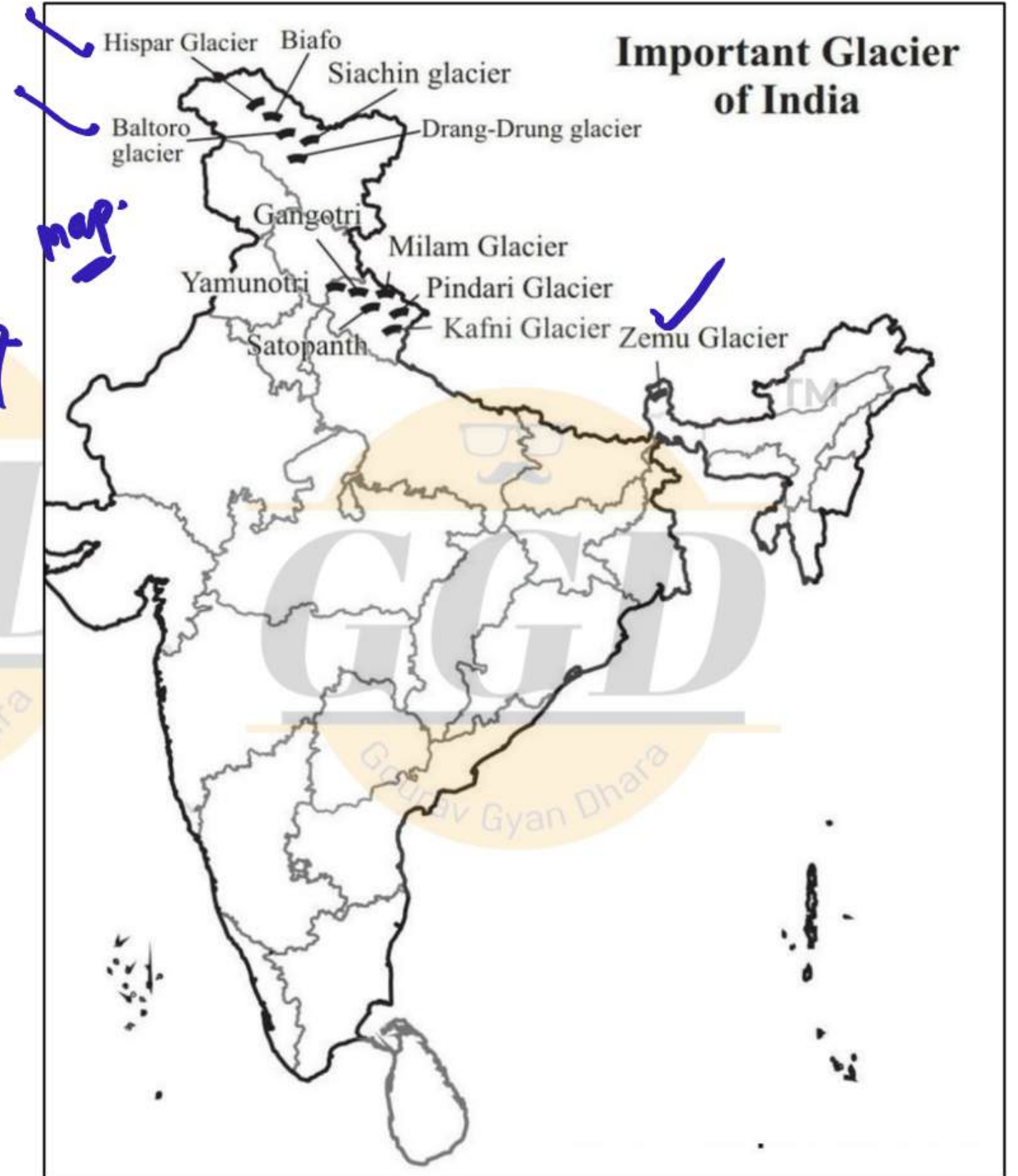
उप हिमालय

वृद्ध हिमालय

## महान हिमालय/हिमाद्रि

महान हिमालय के प्रमुख हिमनदः

1. यमुनोत्री (उत्तराखण्ड) – यमुना नदी का उद्गम ✓
2. गंगोत्री (उत्तराखण्ड) – गंगा नदी का उद्गम ✓
3. केदारनाथ (उत्तराखण्ड) – मंदाकिनी नदी का उद्गम ✓
4. बद्रीनाथ (उत्तराखण्ड) – अलकनंदा नदी का उद्गम
5. मिलाम (उत्तराखण्ड) – काली नदी का उद्गम
6. गोसाई धाम (नेपाल) – कोसी नदी निकलती है
7. जेमू (सिक्किम) – तीस्ता नदी निकलती है



महान हिमालय में स्थित सर्वोच्च शिखर✘ माउंट एवरेस्ट

- ऊँचाई - 8848 मी./8850 मी.
- नेपाल - सागरमाथा
- तिब्बत - चोमोलुंगमा
- विश्व की सर्वोच्च चोटी

✘ कंचनजंगा (सिक्किम)

- ऊँचाई - 8598 मी. निर्विवाद
- भारत की सर्वोच्च चोटी
- महान हिमालय की दूसरी सर्वोच्च चोटी
- विश्व की तीसरी सर्वोच्च चोटी

नंदा देवी (उत्तराखण्ड)

- ऊँचाई - 7817 मी. ✓
- कुमायूँ हिमालय की सर्वोच्च चोटी
- भारत की दूसरी सर्वोच्च चोटी
- यूनेस्को द्वारा 1988 में जैव सुरक्षित क्षेत्र घोषित

K-2  
↓  
POK ✓

(ii) मध्य / निम्न / लघु हिमालय• पर्वत श्रेणियाँ एवं नदियाँ

- ✓ पीर पंजाल पर्वत श्रृंखला से नदी निकलती है → इंदलम
- ✓ धौलाधार पर्वत श्रृंखला से नदी निकलती है → व्यास
- ✓ नागटिब्बा पर्वत श्रृंखला से नदी निकलती है → यमुना
- ✓ महाभारत पर्वत श्रृंखला से नदी निकलती है → बागमती

## ✓ प्रमुख घाटियाँ

- कश्मीर घाटी स्थित है → पीर पंजाल पर्वत श्रृंखला में
- कुल्लू घाटी स्थित है → धौलाधार पर्वत श्रृंखला में
- सतलुज घाटी स्थित है → नागटिब्बा पर्वत श्रृंखला में
- काठमांडू घाटी स्थित है → महाभारत पर्वत श्रृंखला में

मध्य/लघु हिमालय

## (ii) मध्य / निम्न / लघु हिमालय

## मिट्टी एवं उत्पादन

- कश्मीर घाटी में - हिमाच्छादित मिट्टी
- जम्मू कश्मीर के लिए उपयोगी → केसर उत्पादन हेतु
- कश्मीर घाटी प्रसिद्ध है → सेब उत्पादन हेतु
- कुल्लू घाटी प्रसिद्ध है → चाय उत्पादन हेतु
- कांगड़ा घाटी प्रसिद्ध है → चाय उत्पादन हेतु (दार्जिलिंग में भी)

हिमानी

करेवा ✓

जाकरान/केसर

## महान व मध्य हिमालय का मिलन

- महान तथा मध्य हिमालय जहाँ मिलते हैं → दून (घाटी) कहलाती है

## भारत के प्रसिद्ध हिल स्टेशन (मध्य हिमालय)

## जम्मू -कश्मीर

- श्रीनगर ✓
- पहलगाम ✓
- पटनीटॉप ✓
- गुलमर्ग ✓
- सोनमर्ग ✓

## हिमाचल प्रदेश

- शिमला ✓
- डलहौजी ✓
- कुल्लू-मनाली ✓
- कसौली ✓
- धर्मशाला ✓

## लघु हिमालय की घाटियाँ



### उत्तराखण्ड

1. नैनीताल ✓
2. चकराता ✓
3. मसूरी ✓
4. लैंसडाउन ✓
5. रानीखेत ✓

### पश्चिम बंगाल

- दार्जिलिंग ✓

### मध्य/लघु हिमालय

→ शीतोष्ण घास के मैदान

मर्ग - जम्मू-कश्मीर  
बुग्याल - उत्तराखण्ड

→ घाटियाँ - कश्मीर घाटी JK, कुल्छू व कांगडा घाटी HP, काठमाडू घाटी नेपाल

### जनजातियाँ (Tribes)

### बुज्जर

### मर्ग (Bugyal / Meadow)

- जम्मू-कश्मीर में रहने वाली जनजातियाँ → बुर्जा एवं बकरवाल
- उत्तराखण्ड घाटियों में रहने वाली जनजाति → भोटिया ✓

- जम्मू-कश्मीर में → मर्ग (गुलमर्ग, सोनमर्ग) ✓
- उत्तराखण्ड में → बुग्याल (बग्यार/पयार) ✓

(iii) शिवालिक-बाह्य/उप हिमालय-

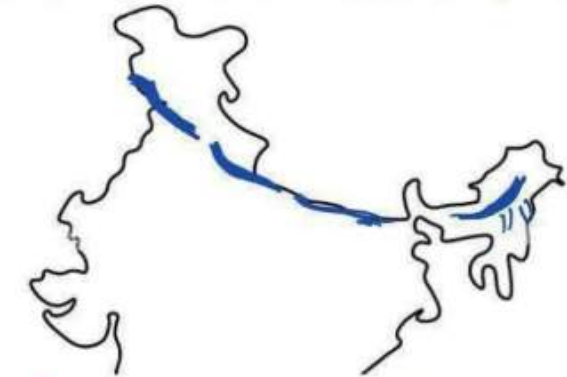
- ★ पोतवार पठार (पाक) से कोसी नदी (भारत) का विस्तृत भू-भाग है - शिवालिक।
- ★ अरूणाचल प्रदेश में स्थित पहाड़ियाँ है - डाफला, मीदो, अभोर तथा मिश्मी पहाड़ियाँ
- ★ शिवालिक - हिमालय की सबसे बाहरी पर्वत शृंखला है।
- ★ शिवालिक की औसत ऊँचाई है - 700-1500 मीटर ✓
- ★ सर्वाधिक असम्पीड़ित अवसादों से निर्मित पर्वत श्रेणी है - शिवालिक।
- ★ मध्य तथा शिवालिक हिमालय के बीच समतल घाटी 2 भागों में विभक्त है - दून & द्वार

सबसे दक्षिणी

- (i) दून- जम्मू दून (J.K) ✓  
पोटली दून (J.K)  
देहरादून (U.K) ✓
- (ii) द्वार- हरिद्वार (UK) ✓

## शिवालिक

↳ विस्तार- पंजाब के पोतवार बेसिन से- कोसी नदी तक फिर पूर्व अरूणाचल प्रदेश।  
 (कटा असाखद्व पर्वत)



↳ दून- शिवालिक व मध्य हिमालय में अनुदैर्घ्य घाटियाँ पाई जाती हैं - देहरादून

## सहस्रम्बद्ध क्षेत्र

1. IT / Indus Thrust (सिंधु थ्रास्ट)

- स्थान : ट्रांस हिमालय ↔ महान हिमालय

2. MCT (Main Central Thrust)

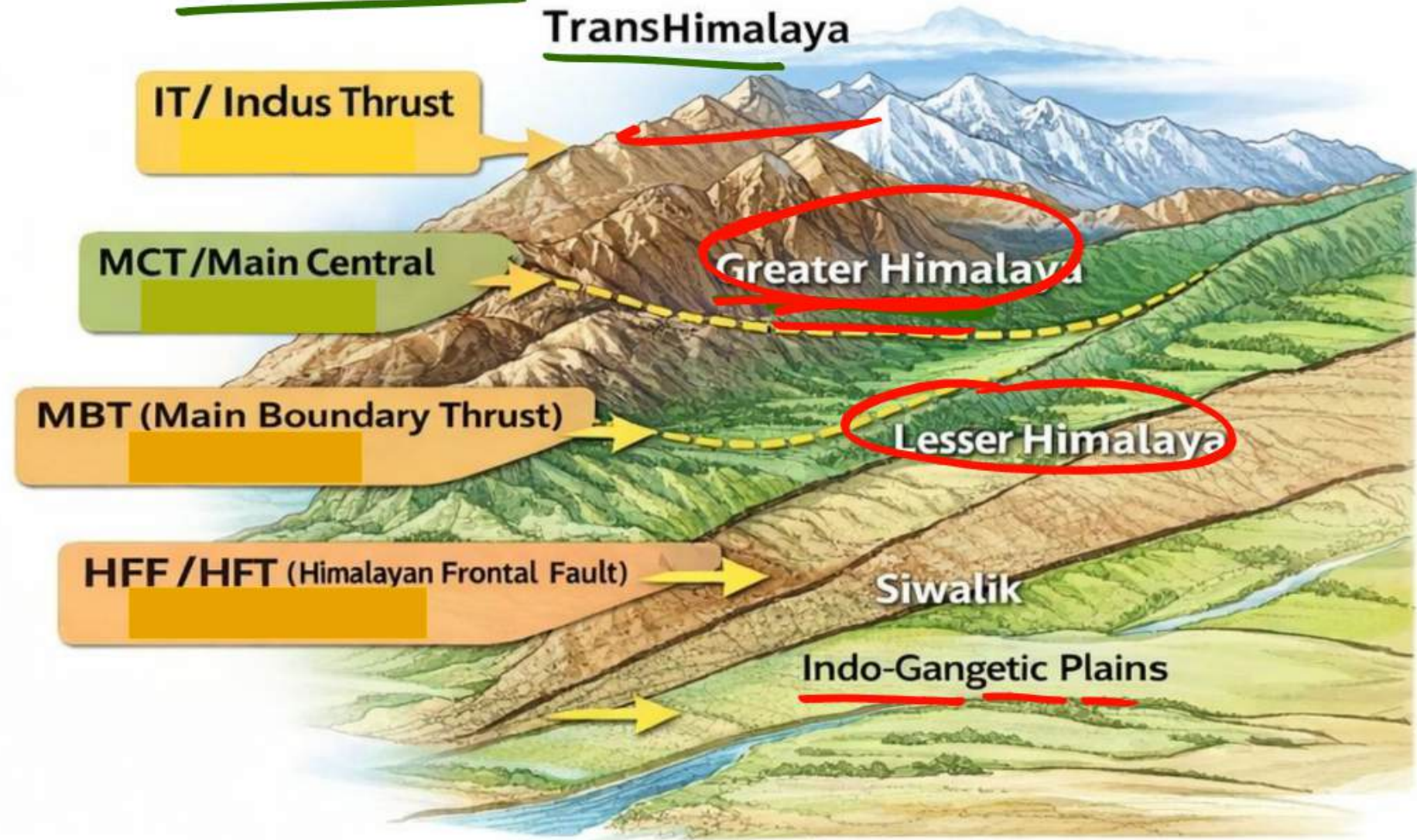
- स्थान : महान हिमालय ↔ लघु हिमालय

3. MBT (Main Boundary Thrust)

- स्थान : लघु हिमालय ↔ शिवालिक

4. HFF / HFT (Himalayan Frontal Fault)

- स्थान : शिवालिक ↔ गंगा के मैदान के मध्य



✓ ट्रिक (North → South):  
IT → MCT → MBT → HBT → HFT  
 → 'I Make Big Hills'

## पूर्वांचल की पहाड़ियाँ

### 1. पहाड़ियाँ और उनकी स्थिति

महान हिमालय का भाग: छोटी-छोटी पहाड़ियों के रूप में दिखाई देता है, जिसे पूर्वांचल कहा जाता है।

- ▶ पटकोई बूम की पहाड़ियाँ: अरुणाचल प्रदेश में स्थित हैं।
- ▶ नागा पहाड़ियाँ: नागालैंड में स्थित हैं।
- ▶ लैमाटोल/मणिपुरी पहाड़ी: मणिपुर में स्थित है।
- ▶ मिजो/लुसाई पहाड़ी: मिजोरम में स्थित है।
- ▶ गारो, खासी, जयंतियाँ पहाड़ियाँ: मेघालय में स्थित हैं।

### 2. महत्वपूर्ण चोटियाँ और राजधानियाँ

भारत की पूर्वोत्तर राजधानी: कोहिमा (नागालैंड)।

नागा पहाड़ी की सर्वोच्च चोटी: माउण्ट सारामती।

### 3. झील और राष्ट्रीय पार्क

लोकटक झील: मणिपुर में स्थित है।

तैरता हुआ राष्ट्रीय पार्क: कैबुललामजाओ राष्ट्रीय पार्क (मणिपुर)।

### 4. शिलॉन्ग (मेघालय) का पठार

स्थिति: मेघालय में।

प्रमुख खनिज भंडार: यूरेनियम, कोयला और लोहा।

नोकरेक जैव संरक्षित क्षेत्र: इसकी स्थापना वर्ष 1988 में हुई थी।

शिलोग पठार की सर्वोच्च चोटी: नोकरेंक।

### 5. जलवायु (वर्षा)

सर्वाधिक वर्षा: मासिनराम (मेघालय) में होती है।

11750m  
श्रीपाळा  
पहाड़ियाँ



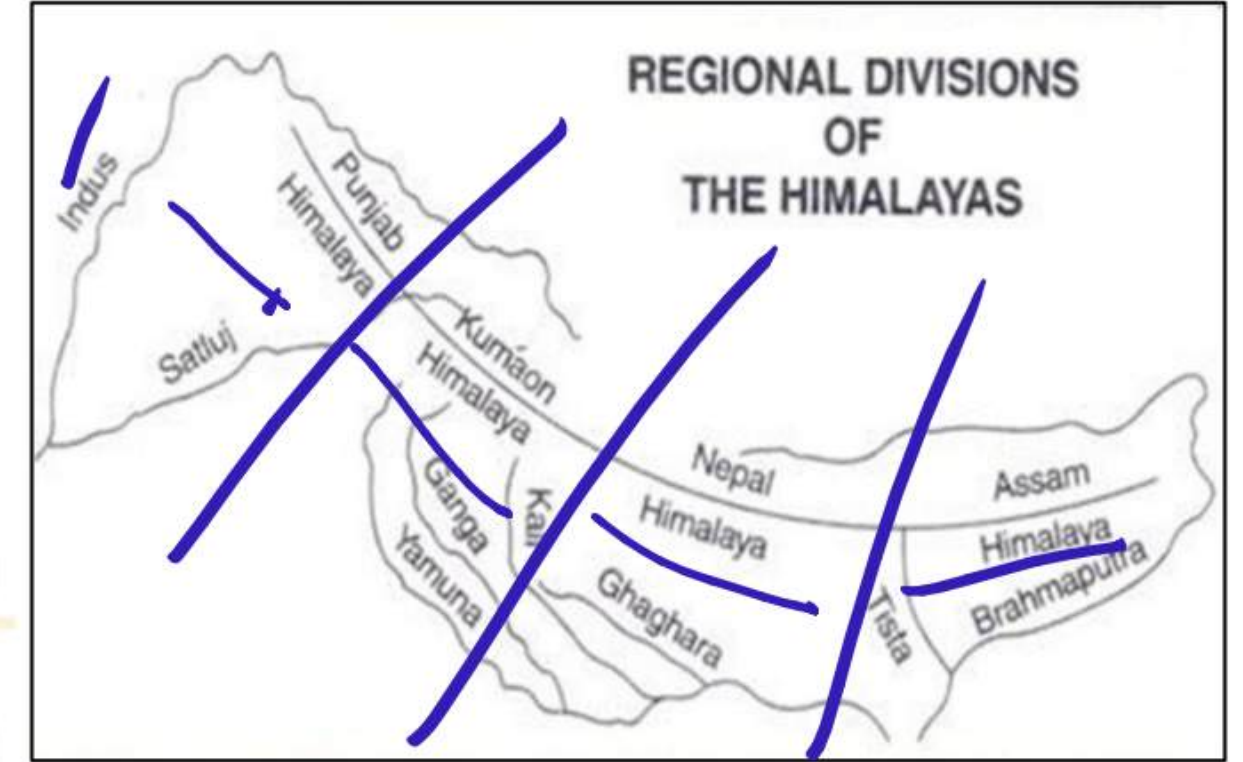
## हिमालय का प्रादेशिक विभाजन

## 1. विभाजन का आधार

**सिडनी बुराड** ने हिमालय को नदियों के आधार पर 04 मुख्य भागों में बाँटा है।

## 2. हिमालय के विभिन्न भाग और उनकी लंबाई

* हिमालय का भाग	कुल लंबाई
* पंजाब हिमालय	<u>560</u> किमी.
* कुमायूं हिमालय	<u>320</u> किमी. (न्यूनतम)
* नेपाल हिमालय	<u>800</u> किमी. (सर्वाधिक)
* असम हिमालय	<u>720</u> किमी. / 750 किमी.



### 3. नदियों के आधार पर भौगोलिक विस्तार नदियों के बीच स्थित हिमालय के क्षेत्रों का विवरण इस प्रकार है:

**पंजाब हिमालय:** सिन्धु व सतलज नदियों के मध्य का भाग।

**कुमायूं हिमालय:** सतलज व काली नदियों के मध्य का भाग।

**नेपाल हिमालय:** काली व तिस्ता नदियों के मध्य का भाग।

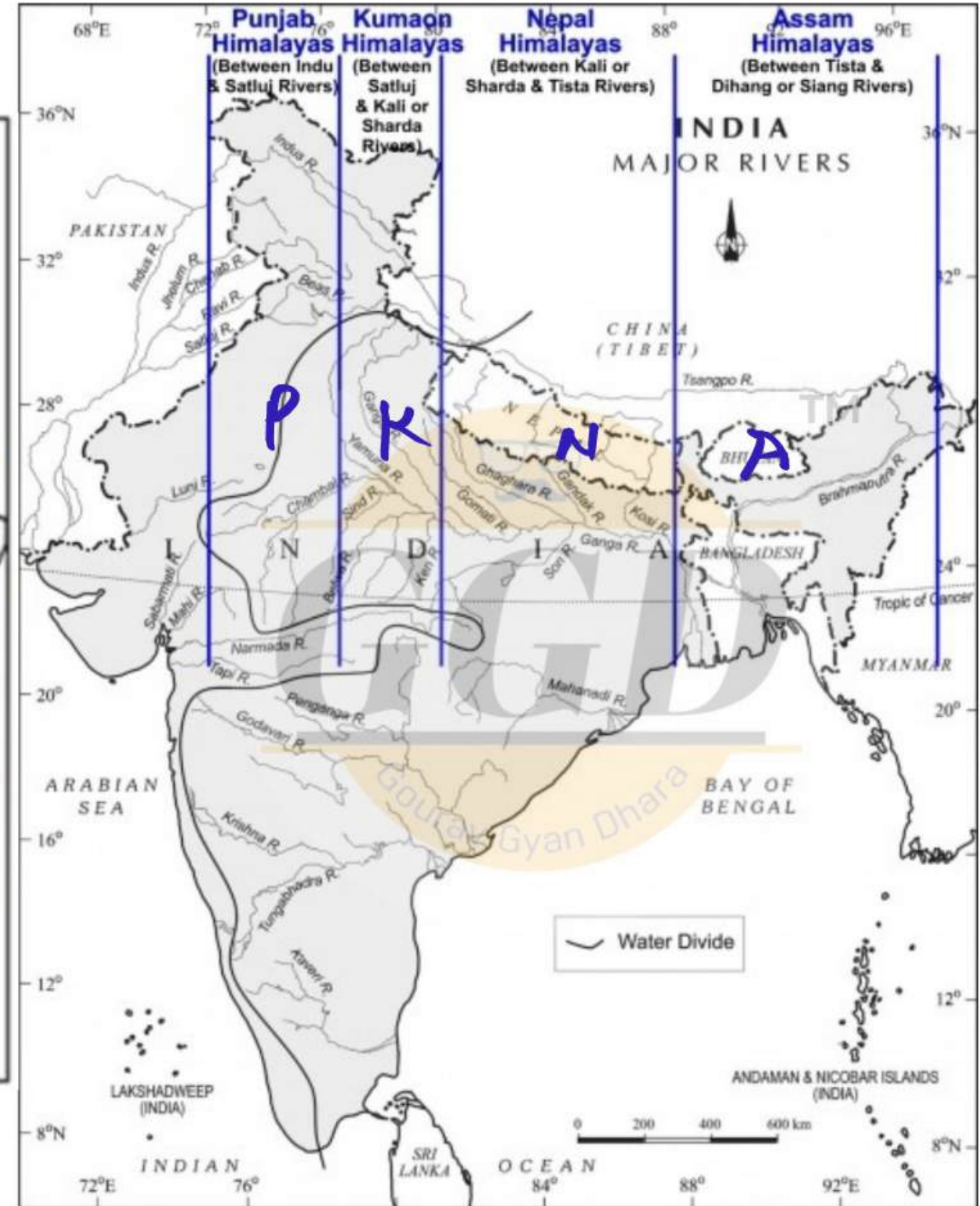
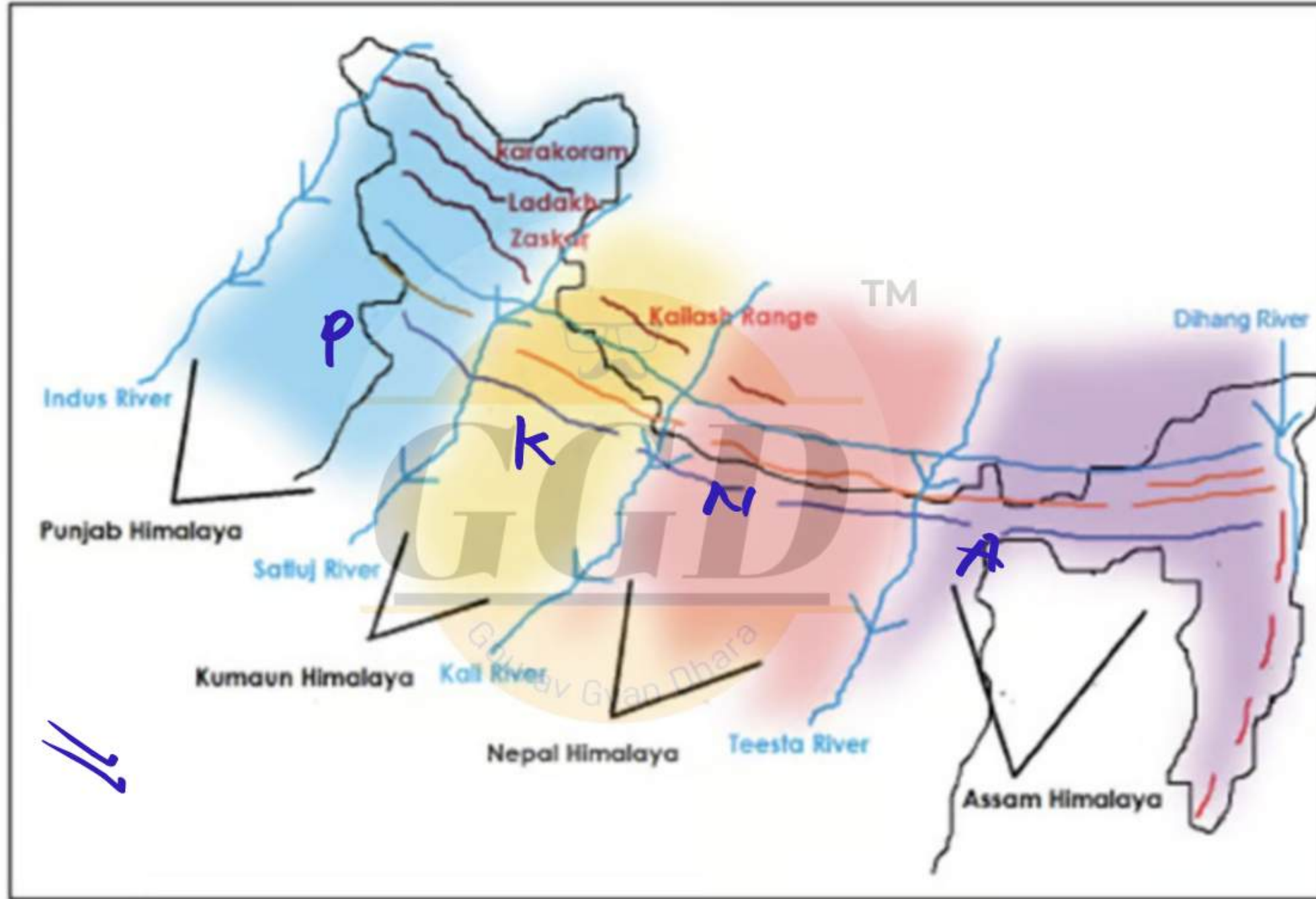
**असम हिमालय:** तिस्ता व दिहांग (ब्रह्मपुत्र) नदियों के मध्य का भाग।



GGD Hai to Mumkin Hai!

निःशुल्क शिक्षा

Join Gourav Gyan Dhara



## 1. हिमालय की सर्वोच्च चोटियाँ (क्षेत्रानुसार)

हिमालय का भाग	सर्वोच्च चोटी	ऊँचाई / विवरण
<u>पंजाब हिमालय</u>	<u>नंगा पर्वत</u> <sup>TM</sup>	<u>8126 मी.</u>
<u>कुमायूं हिमालय</u>	<u>नंदा देवी</u>	-
<u>नेपाल हिमालय</u>	<u>माउण्ट एवरेस्ट</u>	विश्व की सर्वोच्च चोटी
<u>असम हिमालय</u>	<u>नामचा बरवा</u>	-

प्रमुख धार्मिक तीर्थ स्थल

वैष्णो देवी तीर्थ एवं अमरनाथ: ये पंजाब हिमालय में स्थित हैं।

केदारनाथ एवं बद्रीनाथ: ये कुमायूं हिमालय में स्थित हैं।  
विस्तार और लंबाई के तथ्य

सबसे विस्तृत (चौड़ा) भाग: नेपाल हिमालय।

सबसे लम्बा हिमालय: नेपाल हिमालय ( किमी.)।

सबसे कम विस्तृत हिमालय: कुमायूं हिमालय।

A. हिमालय के क्षेत्रफल का घटता क्रम (बड़े से छोटा) **TRICK :**

NAPK NAP K

**N** - नेपाल हिमालय (सबसे बड़ा)

**A** - असम हिमालय

**P** - पंजाब हिमालय

**K** - कुमायूं हिमालय (सबसे छोटा)

AP

B. पश्चिम से पूर्व की ओर भौगोलिक क्रम **TRICK :**

PKNA

पंजाब → कुमायूं → नेपाल → असम



GGD Hai to Mumkin Hai!

निःशुल्क शिक्षा

Join Gourav Gyan Dhara



# 2nd GRADE GK

प्रथम प्रश्न पत्र

TOPIC WISE TEST SERIES

## COMBO 1

राजस्थान GK ₹ 70/-

+

विश्व भारत GK ₹ 70/-

+

राज्यवस्था

₹ 125/-

## COMBO 2

राजस्थान GK ₹ 70/-

+

विश्व भारत GK ₹ 70/-

+

राज्यवस्था

+

मनोविज्ञान ₹ 60/-

₹ 170/-



SUBSCRIBERS 923K

SUBSCRIBERS 310K

SUBSCRIBERS 200K

SUBSCRIBERS 310K

GET IT ON  
 Google Play

Install The  
Gourav Gyan Dhara  
App Now

वरिष्ठ अध्यापक (पेपर- I)

# विश्व-भारत

सामान्य ज्ञान व  
भारतीय राजव्यवस्था

# REVISION BOOSTER

गौरव सिंह घाणेश्वर सर की क्लासेज पर आधारित

- एजाम एप्रोच के अनुसार सारगर्भित लेखनी जिसका बार- बार दोहरान किया जा सके
- विश्व - भारत के महत्वपूर्ण नक्शों व ट्रिक्स का समावेश
- राजस्थान बोर्ड, NCERT व कॉलेज शिक्षा की पाठ्यसामग्री का उचित समावेश

गौरव सिंह घाणेश्वर

for more information : +91 707-3066-333 | sugamrajasthan@yahoo.in



GGD Hai to Mumkin Hai !

निःशुल्क शिक्षा

Join Gourav Gyan Dhara



# 2nd GRADE GK

प्रथम प्रश्न पत्र

TOPIC WISE TEST SERIES

## COMBO 1

राजस्थान GK ₹ 70/-

+

विश्व भारत GK

+

राज्यवस्था ₹ 70/-

₹ 125/-

## COMBO 2

राजस्थान GK ₹ 70/-

+

विश्व भारत GK

+

राज्यवस्था ₹ 70/-

+

मनोविज्ञान ₹ 60/-

₹ 170/-



SUBSCRIBERS 923K

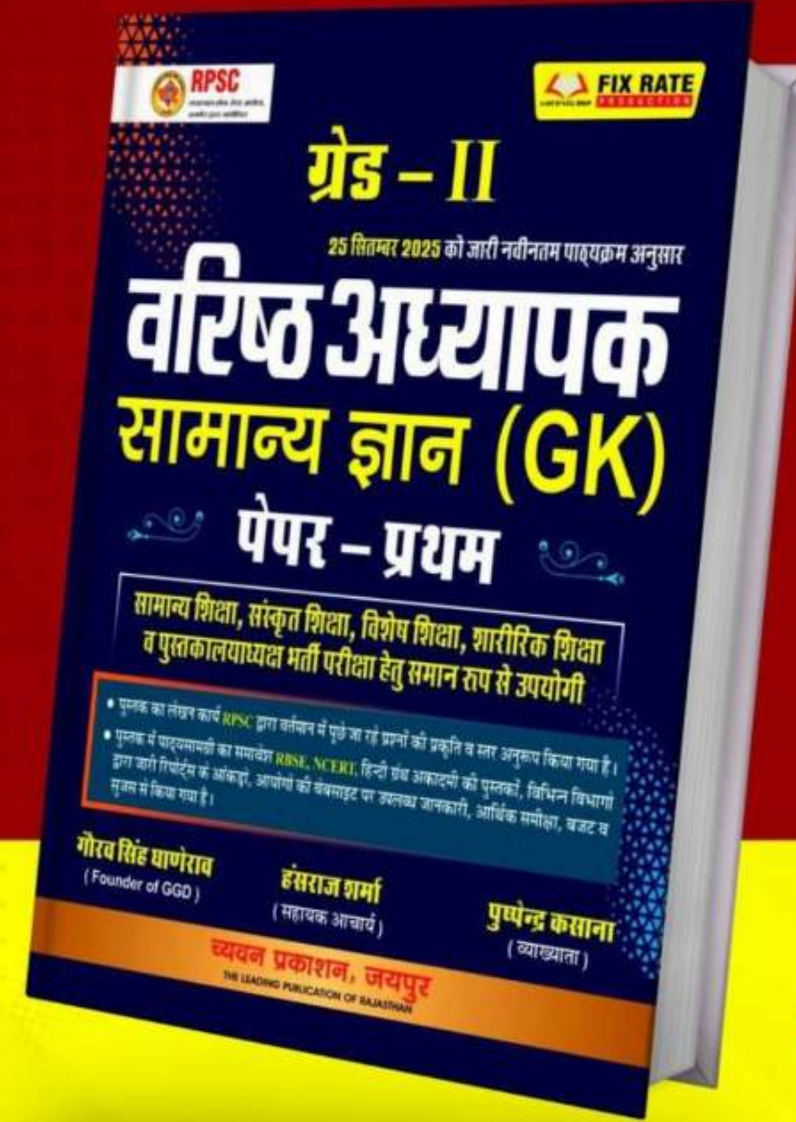
SUBSCRIBERS 310K

SUBSCRIBERS 200K

SUBSCRIBERS 310K

GET IT ON  
Google Play

Install The  
Gourav Gyan Dhara  
App Now



ग्रेड-II

# वरिष्ठ अध्यापक

सामान्य ज्ञान (GK)

पेपर-प्रथम

सामान्य शिक्षा, संस्कृत शिक्षा, विशेष शिक्षा, शारीरिक शिक्षा व पुस्तकालयाध्यक्ष भर्ती परीक्षा हेतु समान रूप से उपयोगी

गौरव सिंह घाणेराव

हंसराज शर्मा

पुष्पेन्द्र कसाना



# च्यवन प्रकाशन

The Leading Publication of Rajasthan

for more information : +91 707-3066-333

sugamrajasthan@yahoo.in



GGD Hai to Mumkin Hai !

निःशुल्क शिक्षा

Join  Gourav Gyan Dhara

अबकी बार LDC पार...

# LDC TEST SERIES



### Test Series: 01

भूगोल, प्राकृतिक संसाधन,  
आर्थिक व औद्योगिक विकास  
(पेपर-1)

- प्रत्येक टॉपिक का टेस्ट
- यथोचित व्याख्या सहित
- Rank Timer & Negative marking की सुविधा

₹51

### Test Series: 02

राजस्थान इतिहास कला-  
संस्कृति + दैनिक विज्ञान  
(पेपर-1)

- प्रत्येक टॉपिक का टेस्ट
- यथोचित व्याख्या सहित
- Rank Timer & Negative marking की सुविधा

₹51

### Test Series: 03

हिन्दी व्याकरण +  
English Grammar  
(पेपर-2)

- प्रत्येक टॉपिक का टेस्ट
- यथोचित व्याख्या सहित
- Rank Timer & Negative marking की सुविधा

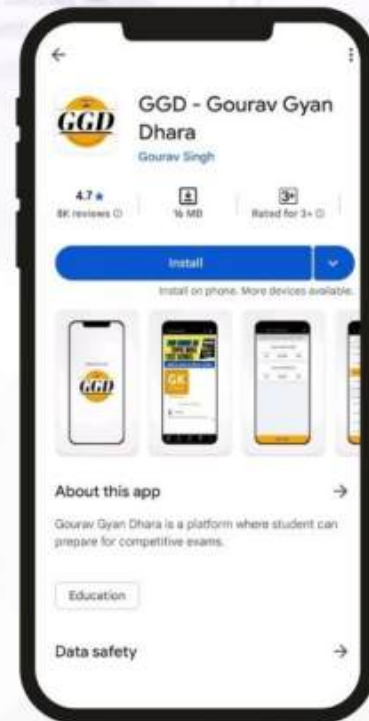
₹65

### MEGA COMBO

TEST SERIES  
1+2+3+ COMBO  
(उपरोक्त तीनों TEST SERIES COMBO)

- प्रत्येक टॉपिक का टेस्ट
- यथोचित व्याख्या सहित
- Rank Timer & Negative marking की सुविधा

₹157  
₹151



GET IT ON  
Google Play

Download  
the GGD App Now

REGISTER NOW!



# LAB ASSISTANT GK

TOPIC WISE TEST SERIES

### TEST SERIES - 01

राजस्थान का इतिहास, कला व संस्कृति

- प्रत्येक टॉपिक के शानदार टेस्ट
- व्याख्या सहित
- RANK व TIMER की सुविधा

किसके लिए उपयोगी - **लैब असिस्टेंट**  
(विज्ञान, भूगोल एवं गृह विज्ञान तीनों के लिए)

PRICE : 51/-

### TEST SERIES - 02

राजस्थान भूगोल

- प्रत्येक टॉपिक के शानदार टेस्ट
- व्याख्या सहित
- RANK व TIMER की सुविधा

किसके लिए उपयोगी - **लैब असिस्टेंट**  
(विज्ञान, भूगोल एवं गृह विज्ञान तीनों के लिए)

PRICE : 51/-

### TEST SERIES - 03

विश्व, भारत GK + मनोविज्ञान

- प्रत्येक टॉपिक के शानदार टेस्ट
- व्याख्या सहित
- RANK व TIMER की सुविधा

किसके लिए उपयोगी - **लैब असिस्टेंट**  
(विज्ञान के लिए केवल)

PRICE : 65/-

### COMBO - 1

TEST SERIES - 1 + TEST SERIES - 2  
(राजस्थान इतिहास, कला, संस्कृति, भूगोल)

PRICE : 90/-

### COMBO - 2

TEST SERIES - 1 + 2 + 3  
(राज. इतिहास, कला-संस्कृति,  
भूगोल, विश्व-भारत GK + मनोविज्ञान)

PRICE : 150/-



गौरव सिंह घाणेराव  
(Writer & Founder of GGD)

GET IT ON  
Google Play

INSTALL THE  
GOURAV GYAN DHARA APP NOW

923K

330K

200K

310K



GGD Hai to Mumkin Hai !

निःशुल्क शिक्षा

Join  Gourav Gyan Dhara

# वनपाल भर्ती 2026



TOPIC WISE TEST SERIES

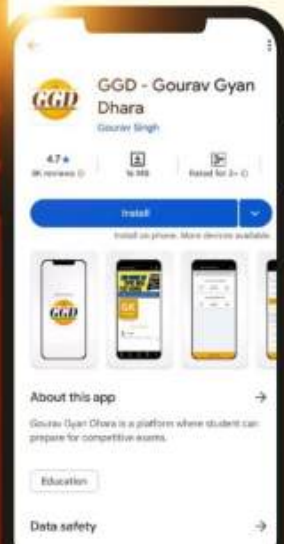
- » राजस्थान का भूगोल, इतिहास, कला व संस्कृति
- » **TOTAL TESTS : 90+**
- » **TOTAL QUESTIONS : 3500+**

PRICE ~~₹199~~  
**₹65**

- » राजव्यवस्था, दैनिक विज्ञान व राजस्थान की अर्थव्यवस्था
- » **TOTAL TESTS : 50+**
- » **TOTAL QUESTIONS : 2000+**

PRICE ~~₹199~~  
**₹65**

- » **MEGA COMBO**  
ABOVE MENTION BOTH PACKAGE



**SPECIAL OFFER PRICE**  
**₹120**

Validity Till : 31/01/2027



Install The **Gourav Gyan Dhara** App Now



हार्डकोर्ट

# चतुर्थ श्रेणी कर्मचारी

**Topic wise**

## TEST SERIES

सबसे कम कीमत पर सर्वश्रेष्ठ Result देने वाला अभ्यास...

**हिन्दी व्याकरण**  
Topic wise Test Series  
~~₹199~~ **₹51**

**English Grammar**  
Topic wise Test Series  
~~₹199~~ **₹51**

**राजस्थान कला संस्कृति**  
Topic wise Test Series  
~~₹199~~ **₹51**

**Mega Combo**  
हिन्दी + English + राजस्थान कला संस्कृति (सम्पूर्ण सिलेबस)  
~~₹199+₹199+₹199=597~~  
~~₹51+₹51+₹51=153~~  
**₹125**



Download the **GGD App Now**





GGD Hai to Mumkin Hai !

निःशुल्क शिक्षा

Join  Gourav Gyan Dhara



सभी प्रतियोगी परीक्षाओं की निःशुल्क तैयारी व मार्गदर्शन हेतु समर्पित

गौरव सिंह घाणेरव सर द्वारा स्थापित GGD से संबद्ध चैनल

**SUBSCRIBE NOW!**

**OPD-OBJECTIVE PRASHNA DHARA**



- 1st & 2nd GRADE
- REET • CET • LDC
- CONSTABLE • SI
- JR ACCOUNTANT

प्रतियोगी परीक्षाओं के समस्त प्रश्नों के प्रामाणिक विश्लेषण व तैयारी हेतु



# OPD-OBJECTIVE PRASHNA DHARA

@OPDBYGOURAVSINGHGHANERAOGGD

1.89 lakh subscribers • 406 videos



# “Join Our Official TELEGRAM CHANNEL.”



TO Get NEW UPDATES !



- New Job Alerts
- Academic News
- Class PDFs
- Practice MCQ Questions & Many More

@<https://t.me/gouravgyandhara>

Join Now!





# JOIN THE FASTEST GROWING EDUCATION PLATFORM



निःशुल्क व नियमित शिक्षा देने में  
राजस्थान का **न. 1 YOUTUBE CHANNEL**