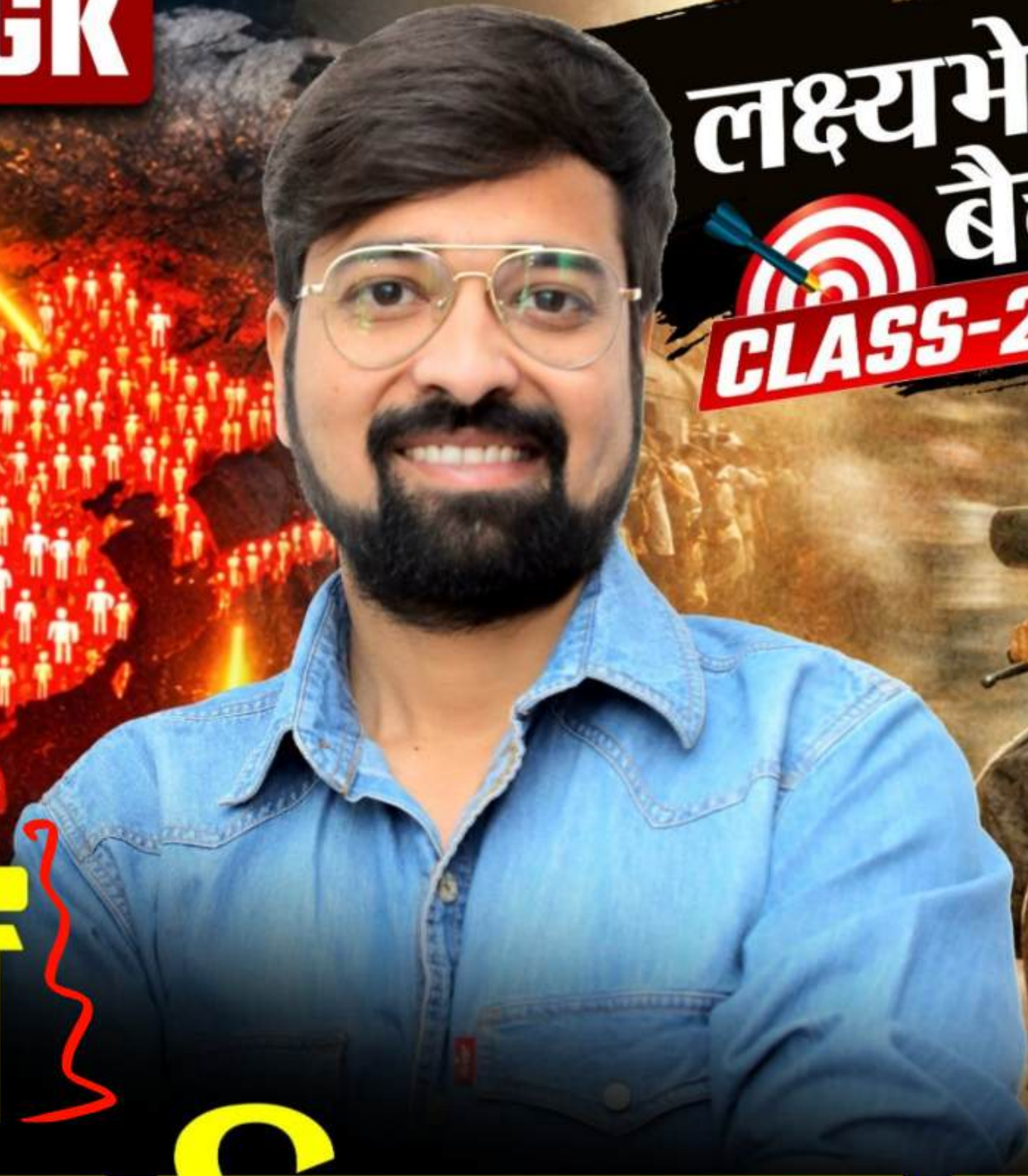


वरिष्ठ अध्यापक GK

लक्ष्यभेदी
बैच

CLASS-27



विश्व में
जनसंख्या वितरण व प्रवास

PART-2

पढ़ेंगे NEXT LEVEL से

विश्व में जनसंख्या वृद्धि के कारण

- (i) मृत्यु दर में तेजी से गिरावट आना—चिकित्सा व स्वास्थ्य सुविधाओं में तीव्र विकास होने से
- (ii) खाद्यान्न उत्पादन में तेजी से वृद्धि—दुर्भिक्ष व अकाल से होने वाली मृत्यु में कमी आयी।
- (iii) विश्व में लम्बे समय से शांति बने रहना—
 - प्रथम व द्वितीय विश्व युद्ध के बाद कोई बड़ा महायुद्ध नहीं होना।
 - राजनीतिक शान्ति
- (iv) औद्योगिकीकरण—रोजगार के अवसरों में तेजी से वृद्धि होना तथा उत्पादन की वस्तुओं का भी तेजी से विस्तार होना।
- (v) प्रवास—विश्व में उत्तरी अमेरिका, दक्षिणी अमेरिका एवं ऑस्ट्रेलिया में अधिकांश जनसंख्या यूरोप से प्रवासित हुई जिससे जनसंख्या में वृद्धि दर बढ़ती रही।

जनसांख्यिकीय संक्रमण सिद्धान्त

- ❖ विश्व में किसी देश की जनांकिकी संरचना (Demography) व भावी (भविष्य) जनसंख्या का अनुमान लगाने के लिए जनसांख्यिकीय संक्रमण सिद्धान्त का प्रयोग किया जाता है। जो पश्चिमी देशों के जनसंख्या के अनुभाविक आधार पर (यूरोप, आस्ट्रेलिया, USA) इस सिद्धान्त को प्रतिपादित किया है।
- ❖ एक देश ग्रामीण, अशिक्षित एवं कृषक समाज से विकास करते हुए विभिन्न अवस्थाओं से गुजरते हुए नगरीय, औद्योगिक विकास एवं शिक्षित समाज के रूप में बदल जाता है। जो उच्च जन्मदर व उच्च मृत्यु दर की अवस्था से निम्न जन्मदर व निम्न मृत्युदर की अवस्था प्राप्त करता है, जिसे 'जनसांख्यिकीय संक्रमण सिद्धान्त' कहा जाता है।
- ❖ जनसांख्यिकीय संक्रमण सिद्धान्त का विकास W.S. थाम्पसन (1929 ई.) व F.W. नोवेस्टीन (1945 ई.) ने किया।
- ❖ C.P. ब्लेकर ने भी इस सिद्धान्त पर विचार रखते हुए बताया कि कोई भी देश जनसांख्यिकीय संक्रमण की पाँच अवस्थाओं से गुजरता है। इनकी पाँचवीं अवस्था को कालिन क्लार्क ने ऋणात्मक जनसंख्या की अवस्था कहा है।

मान्यताएँ-

- जैव शारीरिक दृष्टि से मानव समान है, जो निरन्तर पुनरुत्पादन प्रक्रिया में संलग्न है। (प्रजनन शील प्रक्रिया में संलग्न है।)
 - विश्व में जनसंख्या की सांस्कृतिक विविधताओं एवं आर्थिक विकास की गतिविधियाँ जन्मदर एवं मृत्युदर को निर्धारित करती है।
- ❖ जनसांख्यिकीय संक्रमण सिद्धान्त मुख्यतः चार अवस्थाओं में बाँटा जाता है, जो निम्न है-

प्रथम अवस्था (ऊँची स्थिरता वाली अवस्था)-

- ❖ इस अवस्था में उच्च जन्म दर व उच्च मृत्युदर होती है, जिससे जनसंख्या में वृद्धि नगण्य रूप में होती है।
- ❖ विश्व में अल्पविकसित व पिछड़े देश इस अवस्था में आते हैं।
- ❖ जैसे-अफ्रीका महाद्वीप के पिछड़े देश।
- ❖ 1921 ई. से पूर्व भारत, चीन व दक्षिण-पूर्वी एशिया के देश इसी अवस्था में आते थे।

द्वितीय अवस्था (शीघ्र बढ़ती अवस्था)-

- ❖ इस अवस्था में जन्मदर (35 प्रति हजार) उच्च बनी रहती है तथा कृषि विकास एवं स्वास्थ्य व चिकित्सा सुविधाओं के विकास से मृत्युदर में तेजी से गिरावट आती है। (15-20 प्रति हजार) जिसमें जनसंख्या में तेजी से वृद्धि होती है।
- ❖ इस अवस्था में बांग्लादेश, पाकिस्तान, दक्षिण-पूर्व एशिया, अफ्रीका महाद्वीप के देश व उत्तरी भारत आते हैं।

तृतीय अवस्था- ' धीरे-धीरे बढ़ती अवस्था '

- ❖ इस अवस्था में जन्मदर में भी तेजी से गिरावट आती है तथा मृत्युदर भी लगातार घटती जाती है, जिससे जनसंख्या में वृद्धि धीमी गति से होती है।
- ❖ जैसे-चीन, दक्षिणी कोरिया, अर्जेन्टिना, उरुग्वे, दक्षिण भारत आते हैं।

चतुर्थ अवस्था—'नीची स्थिरता वाली अवस्था'

- ❖ इस अवस्था में जन्मदर व मृत्युदर दोनों ही अतिनिम्न व सन्तुलित होती है।
- ❖ ~~इस~~ उच्च विकास घातक अवस्था है।
- ❖ इस अवस्था में यूरोप के देश, USA, रूस, कनाडा, आस्ट्रेलिया, न्यूजीलैण्ड व जापान देश आते हैं।
- ❖ भारत का 'गोवा' राज्य चतुर्थ अवस्था में ही आता है।
- ❖ नोट—सम्पूर्ण भारत की दृष्टि से भारत तीसरी अवस्था में आता है।

जीवन प्रत्याशा

- विश्व में किसी भी देश की सन्तुलित भोजन की दशायेँ एवं चिकित्सा व स्वास्थ्य सुविधाओं के आधार पर जन्म के समय जीवन की औसत आयु ही 'जीवन प्रत्याशा' कहलाती है।

| सर्वाधिक जीवन प्रत्याशा वाले देश अवरोही क्रम (घटता क्रम) | न्यूनतम जीवन प्रत्याशा वाले देश आरोही क्रम (बढ़ता क्रम) |
|---|--|
| 1. हांगकांग (84.63 वर्ष) ✓ | 1. मध्य अफ्रीकन गणराज्य (57.60 वर्ष) |
| 2. जापान (84.43 वर्ष) ✓ | 2. लेसोथो (53.51 वर्ष) |
| 3. मकाऊ | 3. चाड (53.7 वर्ष) |
| 4. स्विट्जरलैण्ड | 4. सियरालियोन |
| 5. सिंगापुर | |
| भारत (69.7 वर्ष) ✓ | |

- महाद्वीपों की दृष्टि से सर्वाधिक जीवन प्रत्याशा यूरोप महाद्वीप तथा न्यूनतम जीवन प्रत्याशा अफ्रीका महाद्वीप की है।

प्रवास

❖ प्रवास से संबंधित महत्वपूर्ण तथ्य—

- ❖ प्रवास को मनुष्य और संसाधन के बीच बेहतर संतुलन प्राप्त करने की दिशा में एक स्वतः स्फूर्त प्रयास कहा जा सकता है।
- ❖ प्रवास स्थाई, अस्थायी अथवा मौसमी हो सकता है।
- ❖ प्रवास गांव से गांव, नगर से नगर, गांव से नगर या नगर से गांव की ओर हो सकता है।TM
- ❖ लोग बेहतर आर्थिक और सामाजिक जीवन के लिए प्रवास करते हैं।
- ❖ किसी स्थान से उत्प्रवास को बढ़ावा (प्रतिकर्ष) देने वाले प्रमुख कारक— उस स्थान पर बेरोजगारी, रहन-सहन की निम्न दशाएँ, राजनीतिक उपद्रव प्रतिकूल जलवायु, प्राकृतिक विपदाएँ, महामारी या सामाजिक आर्थिक पिछड़ापन आदि।
- ❖ किसी स्थान पर आप्रवास को बढ़ावा (अपकर्ष) देने वाले प्रमुख कारक— उस स्थान पर काम के बेहतर अवसर, रहन-सहन की अच्छी दशाएँ, शांति व स्थायित्व, जीवन व संपत्ति की सुरक्षा, अनुकूल जलवायु आदि।
- ❖ वर्तमान में विश्व की अनुमानित जनसंख्या—788 करोड़ से अधिक
- ❖ 8000 से 12000 वर्ष पूर्व कृषि के उद्भव व आरंभ के पश्चात विश्व की जनसंख्या थी—लगभग 80 लाख
- ❖ ईसा की पहली शताब्दी में विश्व की जनसंख्या थी—लगभग 30 करोड़
- ❖ 1750 ईस्वी के आसपास औद्योगिक क्रांति के उदय के समय विश्व की जनसंख्या थी—55 करोड़
- ❖ विश्व जनसंख्या में विस्फोटक वृद्धि हुई—18 शताब्दी में औद्योगिक क्रांति के पश्चात
- ❖ विगत 500 वर्षों में विश्व जनसंख्या में वृद्धि हुई है—लगभग 10 गुना
- ❖ बीसवीं शताब्दी में जनसंख्या में वृद्धि हुई है — लगभग 4 गुना

गांव

शहर

❖ विज्ञान व प्रौद्योगिकी ने किस प्रकार जनसंख्या वृद्धि में सहायता की-

- भाप इंजन के आविष्कार से पवन और जल के लिए यांत्रिक ऊर्जा उपलब्ध कराई गई तथा इससे कृषिगत और औद्योगिक उत्पादन में वृद्धि हुई।
- महामारी और अन्य संक्रामक रोगों के विरुद्ध चिकित्सकीय सुविधाओं में सुधार और स्वच्छता से विश्व भर में मृत्यु दर में कमी देखी गई।

❖ विश्व जनसंख्या के दोगुना होने की अवधि-

- विकासशील देशों में जनसंख्या वृद्धि की दर अधिक है।
- विकसित देश विकासशील देशों की तुलना में अपनी जनसंख्या के दोगुना करने में अधिक समय ले रहे हैं।

❖ जनसंख्या वृद्धि और आर्थिक विकास में संबंध पाया जाता है- ऋणात्मक सह संबंध

❖ विश्व में जनसंख्या वृद्धि की वार्षिक वृद्धि दर है - लगभग 1.4%

❖ भारत में जनसंख्या वृद्धि की वार्षिक दर है-1.64%

नोट-जब विशाल जनसंख्या पर जनसंख्या परिवर्तन की निम्न वार्षिक वृद्धि दर भी लागू होती है तो भी कुल जनसंख्या में विशाल परिवर्तन होता है।

❖ जनसंख्या परिवर्तन का महत्व सामान्य बातें-

- विकासशील अर्थव्यवस्था में जनसंख्या की वृद्धि आवश्यक होती है ताकि उपलब्ध संसाधनों का उपयोग किया जा सके।
- एक निश्चित स्तर के पश्चात जनसंख्या वृद्धि समस्याओं को उत्पन्न करती है व संसाधनों के हास का कारण बनती है।
- एचआईवी/एड्स जैसी घातक बीमारियों ने अफ्रीका, स्वतंत्र राष्ट्र के राष्ट्रमंडल व एशिया में जीवन प्रत्याशा को घटाकर मृत्यु दर को बढ़ाया है।



GGD Hai to Mumkin Hai!

निःशुल्क शिक्षा

Join Gourav Gyan Dhara



2nd GRADE GK

प्रथम प्रश्न पत्र

TOPIC WISE TEST SERIES

COMBO 1

राजस्थान GK ₹ 70/-

+

विश्व भारत GK ₹ 70/-

+

राज्यवस्था

₹ 125/-

COMBO 2

राजस्थान GK ₹ 70/-

+

विश्व भारत GK ₹ 70/-

+

राज्यवस्था

+

मनोविज्ञान ₹ 60/-

₹ 170/-



SUBSCRIBERS 923K

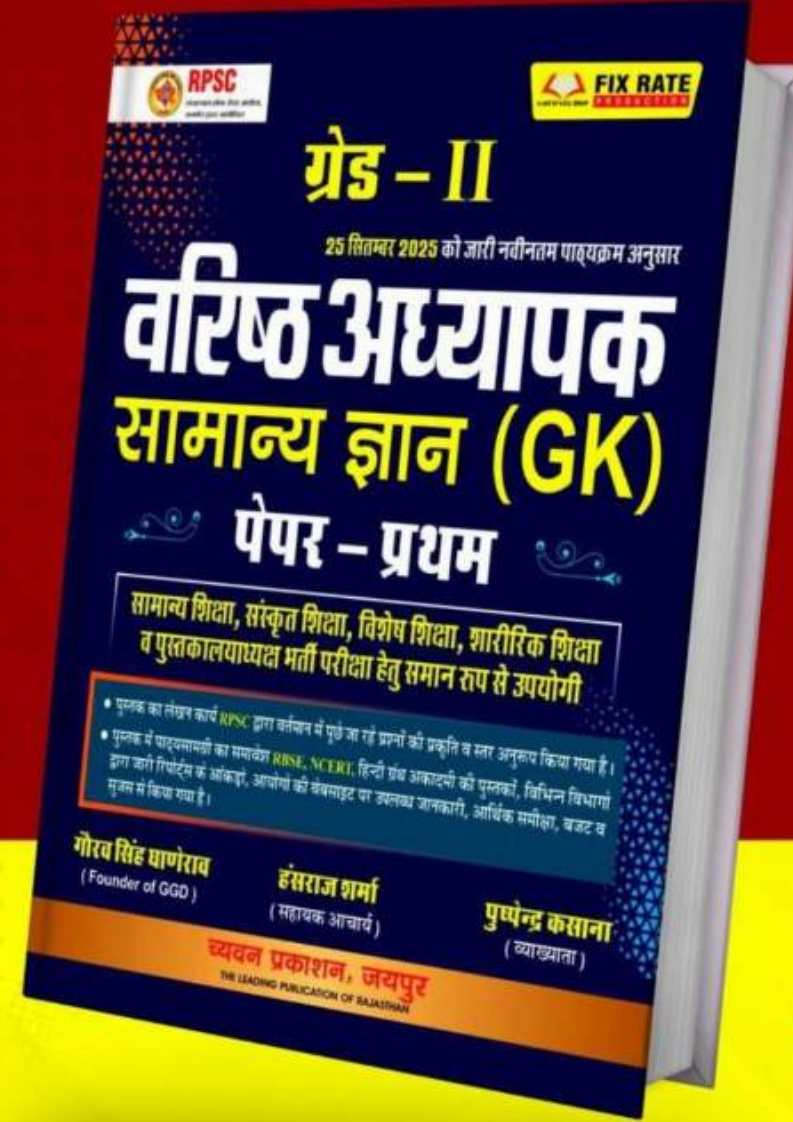
SUBSCRIBERS 310K

SUBSCRIBERS 200K

SUBSCRIBERS 310K

GET IT ON
 Google Play

Install The
Gourav Gyan Dhara
App Now



ग्रेड-II

वरिष्ठ अध्यापक

सामान्य ज्ञान (GK)

पेपर-प्रथम

सामान्य शिक्षा, संस्कृत शिक्षा, विशेष शिक्षा, शारीरिक शिक्षा व पुस्तकालयाध्यक्ष भर्ती परीक्षा हेतु समान रूप से उपयोगी

गौरव सिंह घाणेराव

हंसराज शर्मा

पुष्पेन्द्र कसाना



च्यवन प्रकाशन

The Leading Publication of Rajasthan

for more information : +91 707-3066-333

sugamrajasthan@yahoo.in



GGD Hai to Mumkin Hai !

निःशुल्क शिक्षा

Join Gourav Gyan Dhara

अबकी बार LDC पार...

LDC TEST SERIES



Test Series: 01

भूगोल, प्राकृतिक संसाधन, आर्थिक व औद्योगिक विकास (पेपर-1)

- प्रत्येक टॉपिक का टेस्ट
- यथोचित व्याख्या सहित
- Rank Timer & Negative marking की सुविधा

₹51

Test Series: 02

राजस्थान इतिहास कला-संस्कृति + दैनिक विज्ञान (पेपर-1)

- प्रत्येक टॉपिक का टेस्ट
- यथोचित व्याख्या सहित
- Rank Timer & Negative marking की सुविधा

₹51

Test Series: 03

हिन्दी व्याकरण + English Grammar (पेपर-2)

- प्रत्येक टॉपिक का टेस्ट
- यथोचित व्याख्या सहित
- Rank Timer & Negative marking की सुविधा

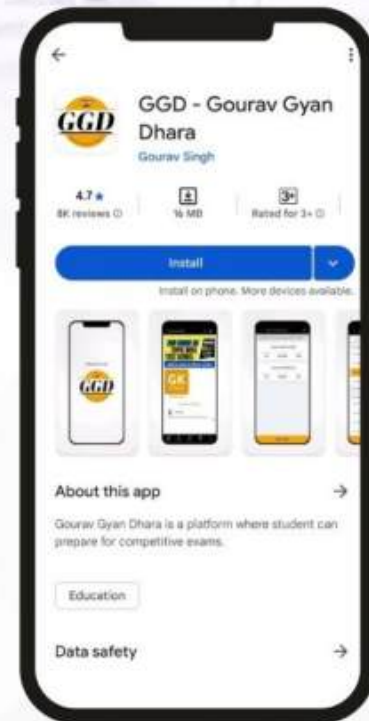
₹65

MEGA COMBO

TEST SERIES 1+2+3+ COMBO (उपरोक्त तीनों TEST SERIES COMBO)

- प्रत्येक टॉपिक का टेस्ट
- यथोचित व्याख्या सहित
- Rank Timer & Negative marking की सुविधा

₹157
₹151



GET IT ON Google Play

Download the GGD App Now

REGISTER NOW!



LAB ASSISTANT GK

TOPIC WISE TEST SERIES

TEST SERIES - 01

राजस्थान का इतिहास, कला व संस्कृति

- प्रत्येक टॉपिक के शानदार टेस्ट
- व्याख्या सहित
- RANK व TIMER की सुविधा

किसके लिए उपयोगी - **लैब असिस्टेंट** (विज्ञान, भूगोल एवं गृह विज्ञान तीनों के लिए)

PRICE : 51/-

TEST SERIES - 02

राजस्थान भूगोल

- प्रत्येक टॉपिक के शानदार टेस्ट
- व्याख्या सहित
- RANK व TIMER की सुविधा

किसके लिए उपयोगी - **लैब असिस्टेंट** (विज्ञान, भूगोल एवं गृह विज्ञान तीनों के लिए)

PRICE : 51/-

TEST SERIES - 03

विश्व, भारत GK + मनोविज्ञान

- प्रत्येक टॉपिक के शानदार टेस्ट
- व्याख्या सहित
- RANK व TIMER की सुविधा

किसके लिए उपयोगी - **लैब असिस्टेंट** (विज्ञान के लिए केवल)

PRICE : 65/-

COMBO - 1

TEST SERIES - 1 + TEST SERIES - 2 (राजस्थान इतिहास, कला, संस्कृति, भूगोल)

PRICE : 90/-

COMBO - 2

TEST SERIES - 1 + 2 + 3 (राज. इतिहास, कला-संस्कृति, भूगोल, विश्व-भारत GK + मनोविज्ञान)

PRICE : 150/-



गौरव सिंह घाणेराव (Writer & Founder of GGD)

GET IT ON Google Play

INSTALL THE GOURAV GYAN DHARA APP NOW

923K

330K

200K

310K



GGD Hai to Mumkin Hai !

निःशुल्क शिक्षा

Join  Gourav Gyan Dhara

वनपाल भर्ती 2026



TOPIC WISE TEST SERIES

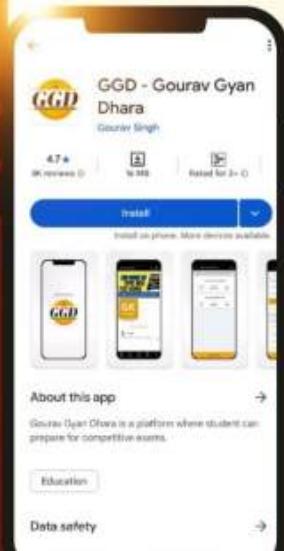
- » राजस्थान का भूगोल, इतिहास, कला व संस्कृति
- » **TOTAL TESTS : 90+**
- » **TOTAL QUESTIONS : 3500+**

PRICE ~~₹199~~
₹65

- » राजव्यवस्था, दैनिक विज्ञान व राजस्थान की अर्थव्यवस्था
- » **TOTAL TESTS : 50+**
- » **TOTAL QUESTIONS : 2000+**

PRICE ~~₹199~~
₹65

- » **MEGA COMBO**
ABOVE MENTION BOTH PACKAGE



SPECIAL OFFER PRICE
₹120

Validity Till : 31/01/2027



Install The **Gourav Gyan Dhara** App Now



हार्डकोर्ट

चतुर्थ श्रेणी कर्मचारी

Topic wise

TEST SERIES

सबसे कम कीमत पर सर्वश्रेष्ठ Result देने वाला अभ्यास...

हिन्दी व्याकरण
Topic wise
Test Series
~~₹199~~ **₹51**

English Grammar
Topic wise
Test Series
~~₹199~~ **₹51**

राजस्थान कला संस्कृति
Topic wise
Test Series
~~₹199~~ **₹51**

Mega Combo
हिन्दी + English + राजस्थान कला संस्कृति (सम्पूर्ण सिलेबस)
~~₹199+₹199+₹199=597~~
~~₹51+₹51+₹51=153~~
₹125



Download the **GGD App Now**





GGD Hai to Mumkin Hai !

निःशुल्क शिक्षा

Join  Gourav Gyan Dhara



सभी प्रतियोगी परीक्षाओं की निःशुल्क तैयारी व मार्गदर्शन हेतु समर्पित

गौरव सिंह घाणेरव सर द्वारा स्थापित GGD से संबद्ध चैनल

SUBSCRIBE NOW!

OPD-OBJECTIVE PRASHNA DHARA



- 1st & 2nd GRADE
- REET • CET • LDC
- CONSTABLE • SI
- JR ACCOUNTANT

प्रतियोगी परीक्षाओं के समस्त प्रश्नों के प्रामाणिक विश्लेषण व तैयारी हेतु



OPD-OBJECTIVE PRASHNA DHARA

@OPDBYGOURAVSINGHGHANERAOGGD

1.89 lakh subscribers • 406 videos



“Join Our Official TELEGRAM CHANNEL.”



TO Get NEW UPDATES !



- New Job Alerts
- Academic News
- Class PDFs
- Practice MCQ Questions & Many More

@<https://t.me/gouravgyandhara>

Join Now!





JOIN THE FASTEST GROWING EDUCATION PLATFORM



निःशुल्क व नियमित शिक्षा देने में
राजस्थान का **न. 1 YOUTUBE CHANNEL**